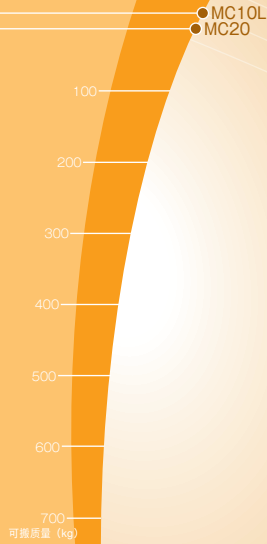


## “强力&紧凑型” 多用途机器人

“Powerful & Compact” Robot for various manufacturing processes.

# MC20/MC10L



### 可灵活处理各式各样的工序

- 加大了动作范围、实现了较高的防水防尘功能。可对应客户多种多样的作业环境。

### 紧凑型机身·强力型手臂

- 安装宽度仅为280mm。  
强力型手腕可自由自在地搬运各种各样的工件。

### Suitable for various purpose.

- Wide envelope and environment protection makes MC20 valuable robot for various kind of manufacturing processes.

### Compact design

- Easy installation by compact design, and powerful wrist supports to transfer large or heavy works.

# MC20/MC10L

## ◆ 本体规格

Robot specifications

项目	Item	规格 Specifications	
机器人类型	Robot model	MC20-01	MC10L-01
结构	Construction	关节形 Articulated construction	
自由度	Number of axes	6	
驱动方式	Drive system	AC伺服方式 AC servo system	
最大动作范围 Max. operating area	J1	$\pm 3.14\text{rad}$ ( $\pm 180^\circ$ )	
	J2	$+1.05 \sim -2.53\text{rad}$ ( $+60 \sim -145^\circ$ )	
	J3	$+4.22 \sim -2.84\text{rad}$ ( $+242 \sim -163^\circ$ )	
	J4	$\pm 3.14\text{rad}$ ( $\pm 180^\circ$ )	
	J5	$\pm 2.42\text{rad}$ ( $\pm 139^\circ$ )	
	J6	$\pm 6.28\text{rad}$ ( $\pm 360^\circ$ )	
最大速度 Max. speed	J1	2.96rad/s (170°/s)	2.62rad/s (150°/s)
	J2	2.96rad/s (170°/s)	
	J3	2.96rad/s (170°/s)	
	J4	6.28rad/s (360°/s)	
	J5	6.28rad/s (360°/s)	
	J6	10.5rad/s (600°/s)	
可搬重量*1	Payload*1	20kg (最大22kg) 20kg(Max. 22kg)	10kg
手腕扭矩 Wrist torque	J4	49N·m	24.5N·m
	J5	49N·m	24.5N·m
	J6	23.5N·m	12N·m
手腕惯性力矩*2 Wrist moment of inertia*2	J4	1.6kg·m <sup>2</sup>	
	J5	1.6kg·m <sup>2</sup>	
	J6	0.8kg·m <sup>2</sup>	0.7kg·m <sup>2</sup>
位置重复精度*3	Position repeat accuracy*3	$\pm 0.06\text{mm}$	
最高使用空气压力	Maximum working air pressure	0.49MPa (5.0kgf/cm <sup>2</sup> ) 以下 0.49MPa (5.0kgf/cm <sup>2</sup> ) or less	
周围温度	Ambient temperature	0~45°C	
设置条件	Installation	地面安装、悬吊安装 Floor mounted·Ceiling mounted	
耐环境性*4	Environmental resistance*4	相当于IP65 (防尘防滴) Meets the IP65 standard (for dust and waterproofing)	
本体重量	Robot mass	220kg	225kg

1[rad] = 180/π[°], 1[N·m] = 1/9.8[kgf·m]

\*1: 安装场所因手腕负荷质量变化。

\*2: 手腕允许瞬间惯性。手腕负荷因情况而异, 请注意。

\*3: 以 JIS B8432 处为基准。

\*4: 有机溶剂、酸类、碱类、盐类、汽油类切削液等, 让密封材料劣化的液体不可使用。

\*1: This value varies from the installed position and the wrist load mass.

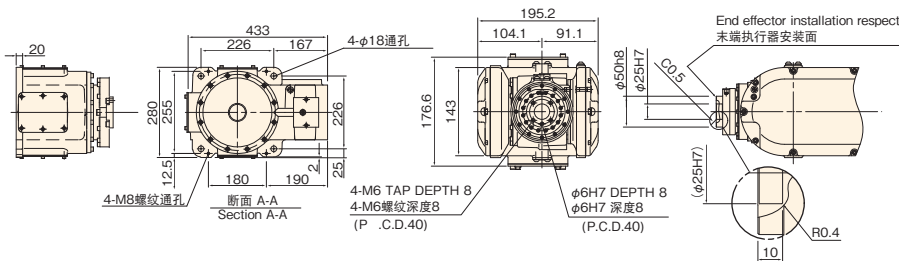
\*2: Note that wrist moment of inertia varies depending on wrist load conditions.

\*3: JIS B 8432 compliant.

\*4: Fluids that corrode the seal material, such as organic solvents, acids, alkalis, salts, and petroleum-based cutting fluids, cannot be used.

## 通用

Common Specification



●本册中的数据均来源于不二越内部实验, 于特定测试环境下所得(请见各项具体说明)。

●本产品的额定功率、规格、外部尺寸等如需改良而变更, 恕不另行通告。

●如果本产品的最后使用者与军事相关, 或用于兵器等的制造, 可能成为“外汇及国际贸易管理法”规定的出口限制的对象。出口时, 请进行充分的审查和办理所需的出口手续。

## 那智不二越(上海)贸易有限公司

上海市嘉定区马陆镇丰茂路258号易通工业园 邮编201801

电话: 021-6915-2200 传真: 021-6915-5427

## NACHI-FUJIKOSHI CORP.

Tokyo Head Office

Shiodome Sumitomo Bldg. 17F 1-9-2 Higashi-shinbashi, Minato-ku, Tokyo 105-0021, JAPAN

Tel: +81-(0)3-5568-5245 Fax: +81-(0)3-5568-5236

Toyama Head Office

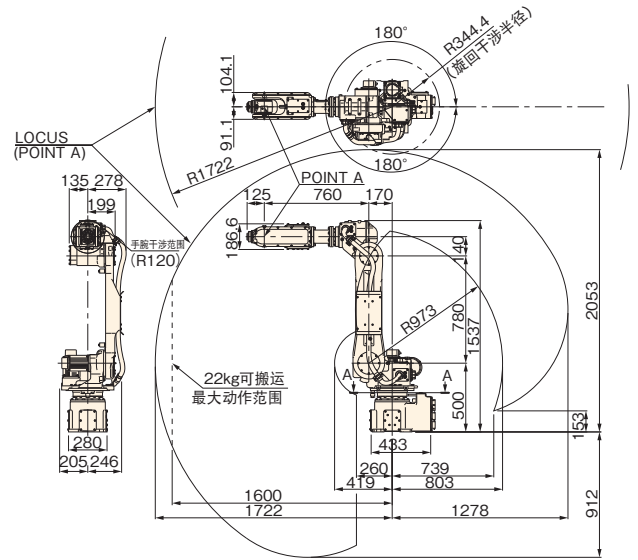
1-1-1 Fujikoshi-Honmachi, Toyama 930-8511, JAPAN

Tel: +81-(0)76-423-5111 Fax: +81-(0)76-493-5211

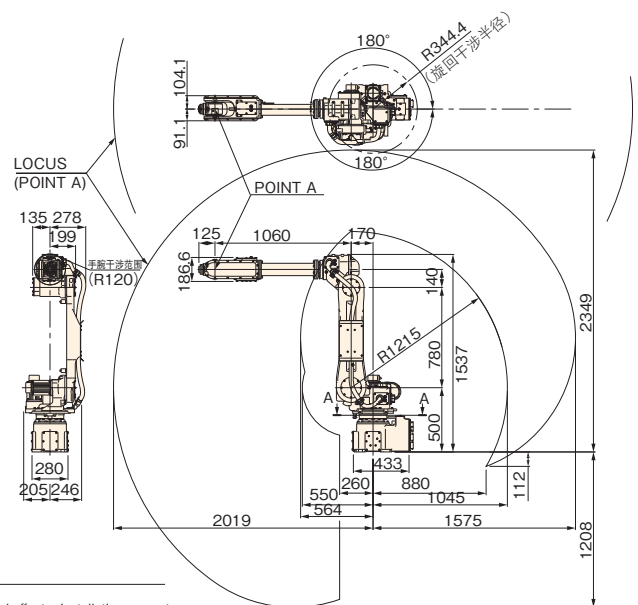
## ◆ 外形尺寸及动作范围

Exterior dimensions and operating envelope

MC20-01



MC10L-01



CATALOG NO.

R7305C-3

2011.11.V-ABE-ABE