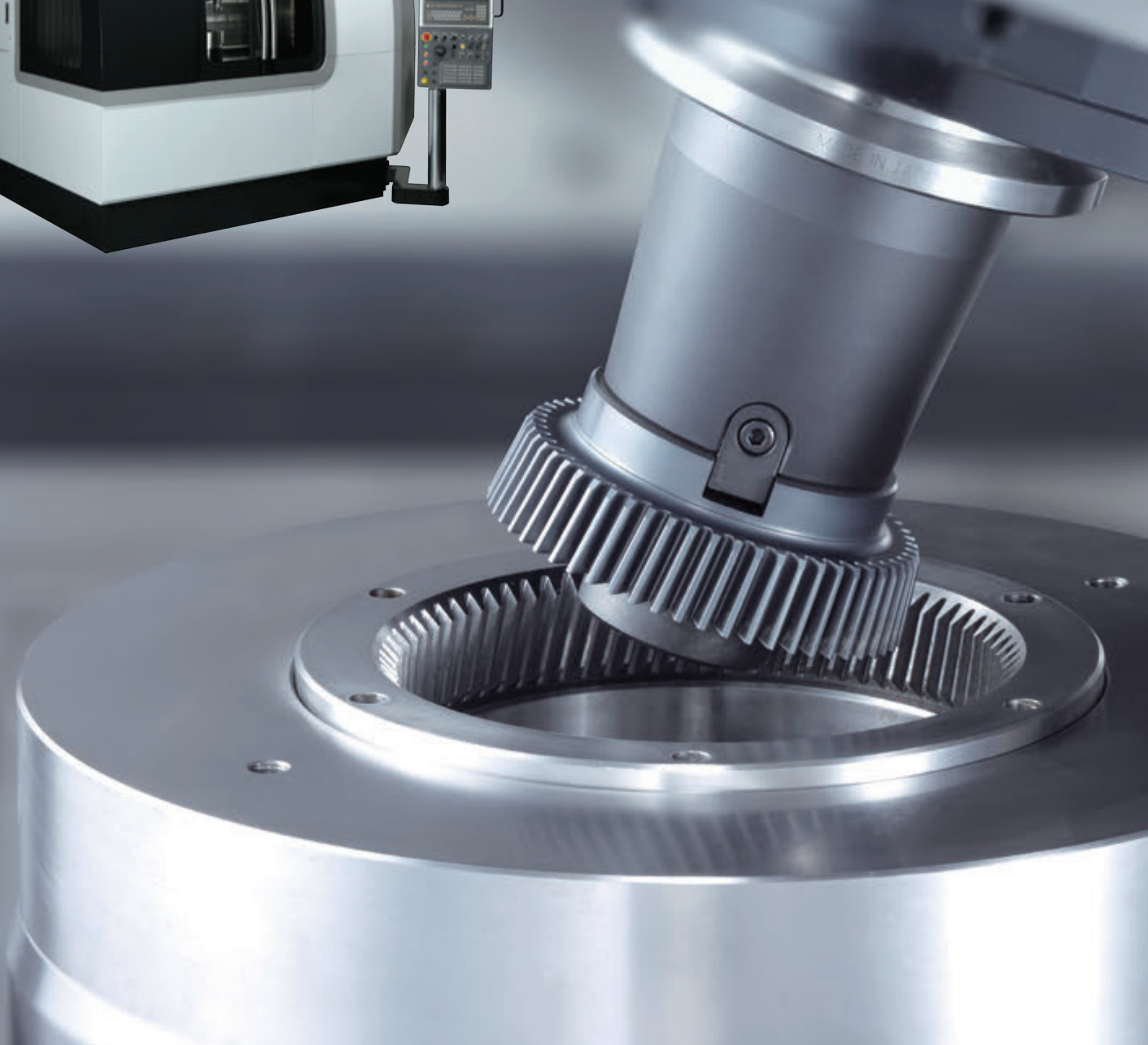


NACHI

实现高效率高精度旋刮加工的
齿轮复合加工中心

NACHI-GMS450

工艺集约型旋刮加工机



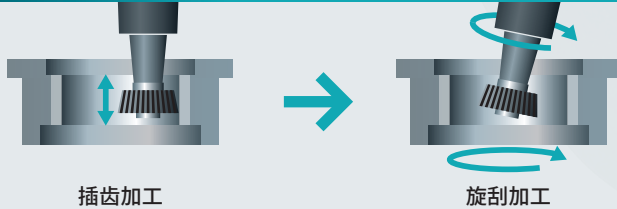
实现高效率高精度旋刮加工的

齿轮复合加工中心

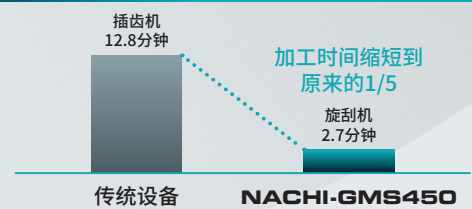
NACHI-GMS450

- 凭借高效率的旋刮加工, 最大可将加工时间缩短到原来的1/5 (与插齿加工相比)
- 利用特有的技术, 在旋刮加工机基础上增加了车削和开孔功能的齿轮复合加工机
- 不仅可支持多品种小批量生产, 还可支持大批量加工
- 虽然机型小巧, 但最大可支持 $\phi 450\text{mm}$ 的工件加工
- 硬式旋刮加工, 可支持淬火齿轮的高精度加工
- 利用对话型操作画面, 可实现优异的人机界面功能

高效率旋刮加工



旋刮加工时间

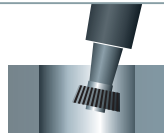


加工条件: 模数2.5 齿数87 齿宽50mm

将3道工艺集中在1台设备中

齿轮复合加工中心NACHI-GMS450可实现高效率的齿轮旋刮加工。此外, 还具备车削、钻孔功能, 是一款工艺集约型旋刮加工机。

旋刮加工能力



- 工件最大直径 $\phi 450\text{mm}$
- 模数 m4.5
- 最大加工齿宽 120mm



车削能力



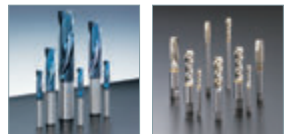
- 最大加工直径 $\phi 450\text{mm}$
- 最高转速 1400rpm
- 扭矩(最大/额定) 512/305Nm
- 电机(30分钟/连续) 26/22kW



开孔能力

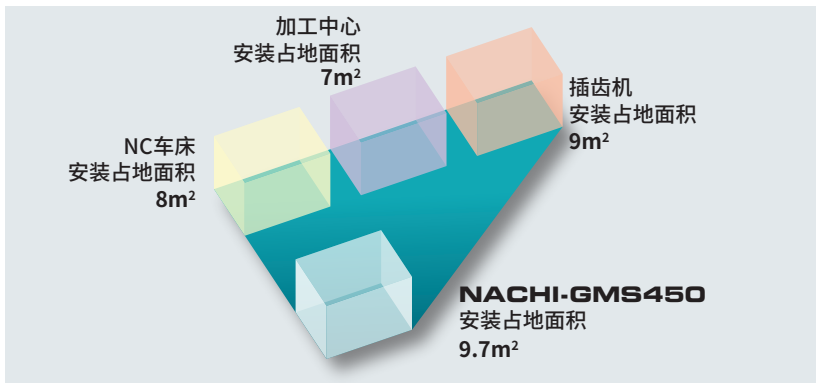


- 最高转速 3000rpm
- 电机(30分钟/连续) 26/22kW

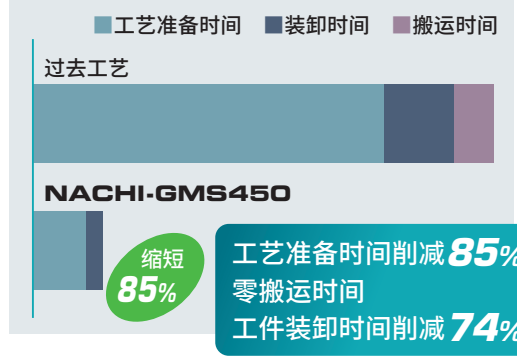


从减少安装空间, 到实现更高效生产线

利用可节省空间的齿轮复合加工中心, 既可将齿轮加工生产线改造成更高效的生产线, 还可支持小批量多品种生产和大批量加工等各种生产方式。



非加工时间



在特有技术基础上全新设计的旋刮加工机

在门柱形式式加工中心的结构基础上, 增加了B轴回旋工作台的旋刮加工机

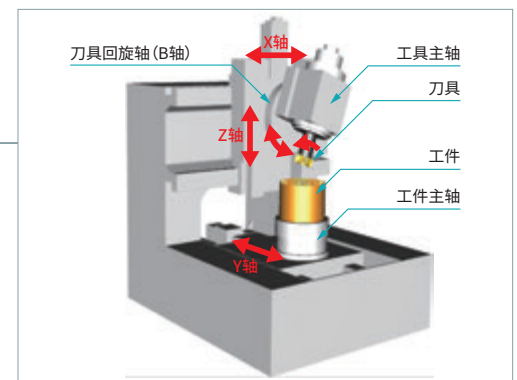
■ 适合旋刮加工的全新设计主轴

配有直径轴承和高扭矩直驱马达的高刚性主轴

■ 全轴方形滑块

包括刀具回旋轴在内的所有滑动面都采用了高刚性、抗衰减性能优异的方形滑块

■ X轴、B轴配有工作台夹紧机构



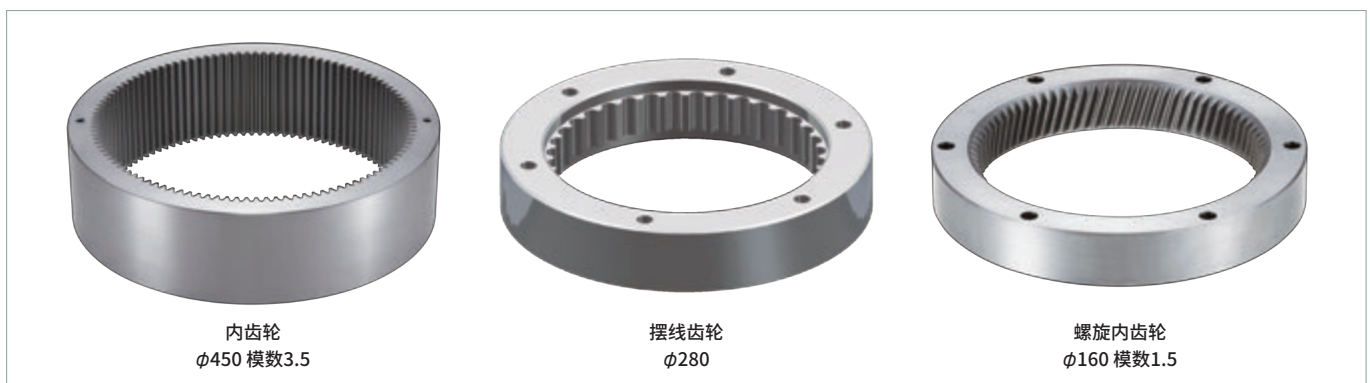
优异的易作业性和易操作性



工件装卸、工艺准备简单
与夹具间的距离短, 方便作业者靠近



加工案例



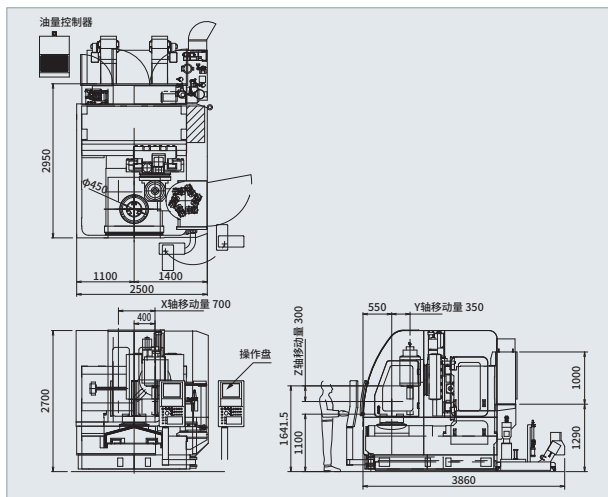
规格一览

加工能力	工件最大直径	mm	φ450
	最大加工模数	-	m4.5
	最大加工齿宽	mm	120
	工件最大高度	mm	250
	旋刮刀具	-	旋刮刀具
工具主轴	主轴锥孔(刀柄型号)	-	7/24锥度No.50(BBT50)
	主轴最高转速	min-1	3000
	电机(30分钟/连续)	kw	26/22
工件主轴	主轴最高转速	min-1	1400
	电机(30分钟/连续)	kw	26/22
各轴移动量	左右移动量(X轴)	mm	700
	前后移动量(Y轴)	mm	350
	上下移动量(Z轴)	mm	300
	刀具回旋角(B轴)	deg	±25
	刀具容纳数量	本	6
A.T.C.	刀具最大直径	mm	φ150
	刀具最大长度	mm	250
	刀具选择方法	-	位置固定/随机
NC装置	类型	-	FANUC 31i-B
	显示器	-	FANUC PANEL-i
实用程序	总消耗功率	kVA	88
	机器高度	mm	2700
机器尺寸	安装占地面积(宽×进深)	mm	2500×3860
	机器净重(主体)	kg	22000
选购件	工件夹具 外部光栅尺 ATC22把		
	硬材加工组件		
	利用机器人的工件搬出搬入		

提供与工件尺寸和生产量配的加工设备

生产量	▲多	2轴螺旋拉床 Hx-T50-23DHAL 螺旋拉床 Hx-T25-17		
	少▼	齿轮复合加工中心 NACHI-GMS450		插齿加工中心 GM7134
工件尺寸		φ200	φ450	φ700
市场		汽车	卡车	产业机械(建筑机械) 减速机

平面图



旋刮刀具

本公司可根据工件的参数和用途,提供相应的旋刮刀具和加工条件解决方案。



NACHI刀具的特点

- 利用到目前为止积累的齿轮加工技术、刀具设计技术,通过对切削机理进行深入分析,实现了加工工件高精度化、刀具长寿命化。
- 在膜的成分设计和成膜工艺优化基础上进行了表面调质,确立了旋刮加工中所必需的表面处理技术。
- 利用超硬材质旋刮刀具,可实现淬火后的高精度加工。



与NACHI生产的机器人组合,可实现机械加工、清洗、去毛刺、检查等整体工艺的自动化。

NACHI
NACHI-FUJIKOSHI CORP.

根据外汇及外贸管理法的规定,本产品属于战略物资(或劳务)等范畴。
根据该法律规定,出口到日本以外的国家或地区时,必须获得日本政府的出口许可。

株式会社 不二越 Head Office Shiodome Sumitomo Bldg. 17F, 1-9-2 Higashi-Shinbashi, Minato-ku, Tokyo 105-0021, JAPAN Tel:+81-(0)3-5568-5243 Fax:+81-(0)3-5568-5236
Machine Tools division 1-1-1 Fujikoshi-Honmachi, Toyama 930-8511, JAPAN Tel:+81-(0)76-423-5140 Fax:+81-(0)76-493-5242

不二越(中国)有限公司

上海市青浦区诸光路1988号国家会展中心A座5层 邮编 201702 Tel:021-6915-2200 Fax:021-6915-5427 URL:https://www.nachi.com.cn/
北京分公司 北京市朝阳区朝外大街乙12号 昆泰国际大厦O-1111室 邮编 100020 Tel:010-5879-0181 Fax:010-5879-0182
重庆分公司 重庆市渝北区黄山大道中段67号信达国际D座405室 邮编 401120 Tel:023-8816-1967 Fax:023-8816-1968
沈阳分公司 辽宁省沈阳市沈河区悦宾街1号方圆大厦第3层304室 邮编 110000 Tel:024-3120-2252 Fax:024-2250-5316
广州分公司 广州市高新技术产业开发区科学城南翔二路72号 易翔科技园第1栋1.2楼 邮编 510670 Tel:020-8200-6163 Fax:020-8200-6163
武汉分公司 湖北省武汉市武汉经济技术开发区东风三路东合中心D栋402室 邮编 430056 Tel:027-8473-1747
宁波分公司 浙江省宁波市鄞州区启新路128号G幢 邮编 315040 Tel:0574-8813-5499
长春事务所 吉林省长春市绿园区景阳大路3333号明翰国际大厦1827室 邮编 130062 Tel:0431-8939-5595 Fax:0431-8939-5595

那智不二越(江苏)精密机械有限公司

江苏省张家港市经济技术开发区(南区)南园路39号 邮编 215618 Tel:0512-3500-7611/7612 Fax:0512-3500-7615

- 本目录中刊载的数据都是本公司测量的结果,不能保证在任何条件下这些数值都有效。
- 本产品的额定规格和外观,若因产品改进等原因而变更,恕不另行通知。
- 本册中的数据均来源于不二越内部实验,于特定测试环境下所得(请见各项具体说明)。

CATALOG NO. M6202C-2

2019.10.X-ABE-ABE.S